



+ A

Smog



A

+





fb.me/bizneskontrasmog

Dwie historie

Wyobraź sobie, że jesteś na łące,
obok lasu. Słońce świeci, ale nie
jest zbyt gorąco. Słyszysz
świergot ptaków i bzyczenie
owadów, głęboko oddychasz.

Jak pachnie powietrze?

Wyobraź sobie, że jesteś na spacerze w centrum dużego miasta. Jest **gorąco**, chcesz odpocząć. Niestety nigdzie dookoła **nie ma** żadnych **drzew**. Cały plac jest wybetonowany. Siadasz w pełnym słońcu na pobliskiej ławce przy bardzo **ruchliwej** ulicy. Jest bardzo głośno od jadących samochodów.

Jak pachnie powietrze?

Co wiesz o powietrzu?

Powietrze jest niebieskiego koloru

Nie, jest bezbarwne

Powietrze może się poruszać

Tak, ruchem powietrza jest wiatr

Powietrze ma zapach

Nie, samo powietrze nie pachnie

Powietrze jest potrzebne tylko
człowiekowi

Nie, większość organizmów go potrzebuje

Co to jest smog?

SMOG = smoke (dym) + fog (mgła)

Skąd bierze się SMOG?



Rury wydechowe samochodów



Kominy przemysłowe



Niska emisja, czyli niskie kominy

- Zanieczyszczony węgiel
- Plastikowe opakowania
- Guma, np. opony
- Kolorowe gazety
- Pampersy

Czym jest SMOG?

Pyły
PM10, PM2.5

Benzo(A)piren

Tlenki
węgla

Tlenki siarki

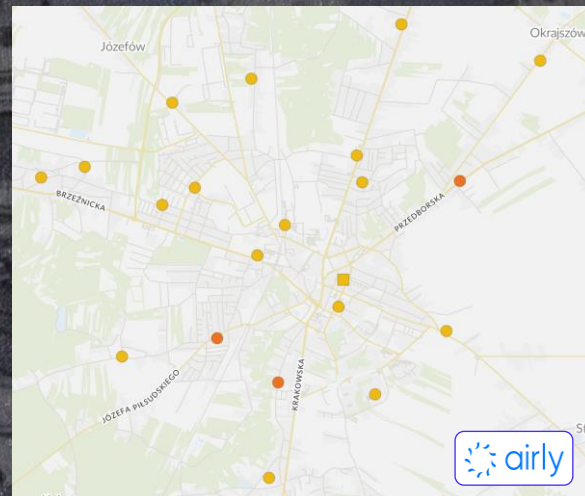
Tlenki
azotu

Smog w Radomsku?

Wspaniałe powietrze

Powietrze takie sobie

Okropne powietrze



Co należy robić, żeby
nie było smogu?

1



2



3



4



5



Pamiętaj!

Ty również możesz być
nauczycielem ekologii!

Dbajmy o środowisko!

Czy wiecie, na jakie odpady są te kosze?

Metale
i tworzywa
sztuczne



Papier



Szkło



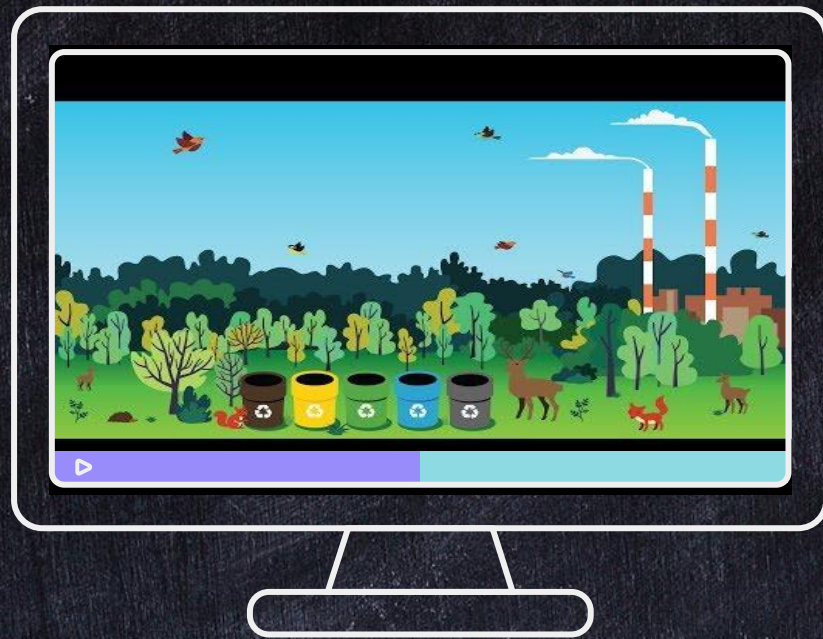
Bio



Zmieszane



Dbajmy o środowisko!



Jak smog wpływa
na nasze zdrowie?



Czy smog wywołuje

Katar

Tak, smog wywołuje

Katar

Czy smog wywołuje

Podrażnienie oczu

Tak, smog wywołuje

Podrażnienie oczu

Czy smog wywołuje

Zielone krostki

Nie, smog nie wywołuje

Zielonych krostek

Czy smog wywołuje

Astmę

Tak, smog wywołuje

Astmę

Czy smog wywołuje

Wypadanie paznokci

Nie, smog nie wywołuje

Wypadania paznokci

Czy smog wywołuje

Czkawkę

Nie, smog nie wywołuje

Czkawki

Czy smog wywołuje

Problemy
z koncentracją

Tak, smog wywołuje

Problemy
z koncentracją

Czy smog wywołuje

Zapalenie zatok

Tak, smog wywołuje

Zapalenie zatok

Czy smog wywołuje

Kaszel

Tak, smog wywołuje

Kaszel

Czy smog wywołuje

Poparzenia

Nie, smog nie wywołuje

Poparzeń

Czy smog wywołuje

Nowotwory

Tak, smog wywołuje

Nowotwory

Czy smog wywołuje

Alergię

Tak, smog wywołuje

Alergię

Czy smog wywołuje

Próchnicę

Nie, smog nie wywołuje

Próchnicy

Czy smog wywołuje

Zawał serca

Tak, smog wywołuje

Zawał serca

Szkodliwość smogu



Jak radzić sobie ze
smogiem?

Jak sobie radzić?

1



Zostać
w domu

3



Zamknąć
okna

2



Nosić
maskę




4





Dbać o
czyste
powietrze
w domu

Zgadywanka :)

Nazwa  to połączenie dwóch angielskich słów: smoke (dym) i fog (mgła).

Smog powstaje na skutek działań  . Spalając węgiel,  , śmieci w domowych piecach, jeżdżąc samochodem, wprowadzamy do powietrza  .


Gdy pogoda nie pozwala na ich rozwianie, np. nie ma wiatru, jest  , zatrzymują się one blisko naszych domów i miast. Wtedy powstaje smog – możemy to poczuć własnym nosem, bo  po prostu śmierdzi!


powietrze


drewno


mgła


człowiek


smog


zanieczyszczenia



W Polsce największym trucicielem są domowe piece i na węgiel

i drewno. Smog występuje głównie w sezonie – od października do marca, kiedy

ogrzewamy swoje domy węglem i drewnem. W wielu miejscach w Polsce wysokie

zanieczyszczenie powietrza utrzymuje się przez ponad 100 dni w Według

WHO polskie miasta mają najbardziej zanieczyszczone powietrze w całej Unii



rok



Sezon grzewczy



kotły grzewcze



Europa

Dziękujemy
za uwagę!

CREDITS: This presentation template was created by **Slidesgo**,
including icons by **Flaticon**, and infographics & images by
Freepik